



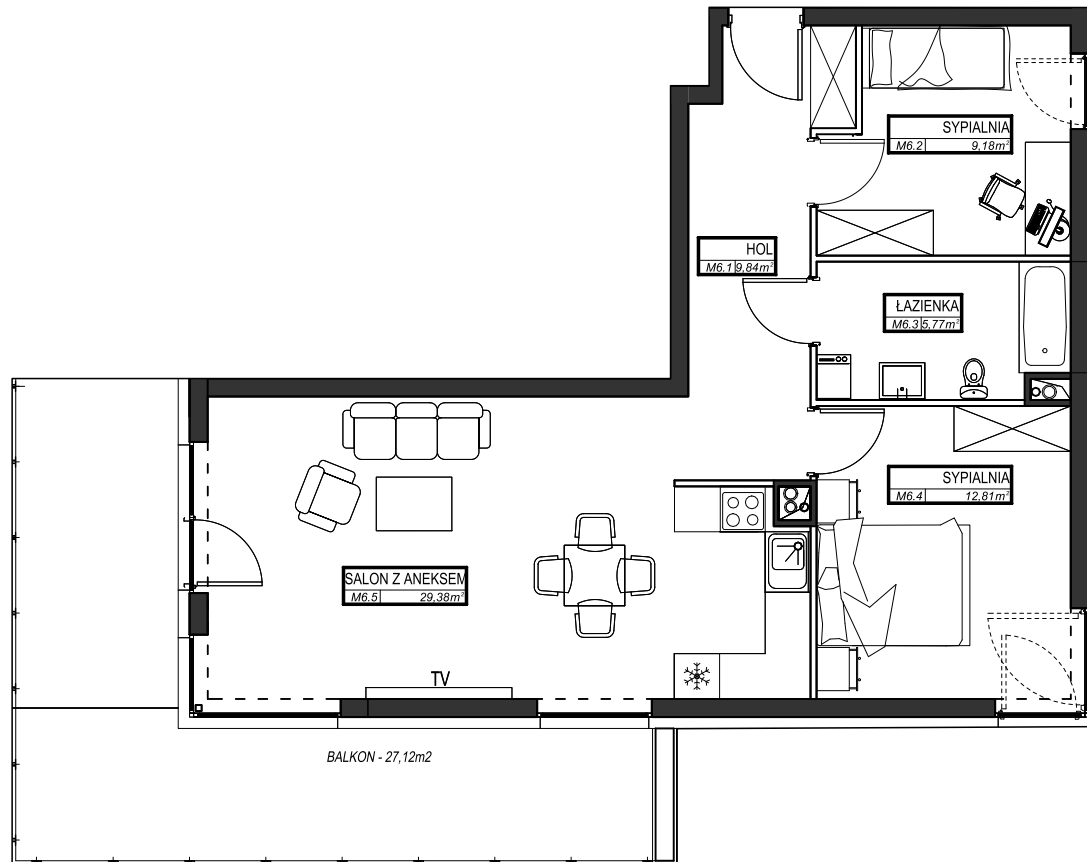
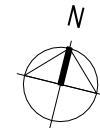
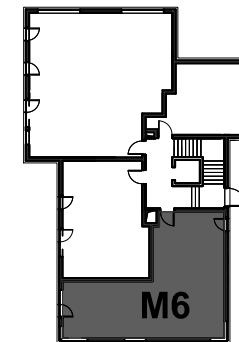
# NOCZNICKIEGO 4

KARTA MIESZKANIA

**M6**

UL. NOCZNICKIEGO 4, GDYNIA

I PIĘTRO



BALKON - 27,12m<sup>2</sup>

■ ŚCIANY BEZ MOŻLIWOŚCI ROZBIÓRKI

□ ŚCIANY Z MOŻLIWOŚCIĄ ROZBIÓRKI



MIESZKANIE NR M6

NR POM.	NAZWA POM.	POWIERZCHNIA
M6.1	HOL	9,84
M6.2	SYPIALNIA	9,18
M6.3	ŁAZIENKA	5,77
M6.4	SYPIALNIA	12,81
M6.5	SALON Z ANEKSEM	29,38
RAZEM:		66,98

BALKON 27,12

POWIERZCHNIA WEWNĘTRZNA: 68,77m<sup>2</sup>



L50 MR PROJEKT II SP. ZO.O., SP.K.  
AL. RDESTOWA 138A LOK. U2, 81-577 GDYNIA

www.mrprojekt.com.pl  
tel/ +48 536 022 022